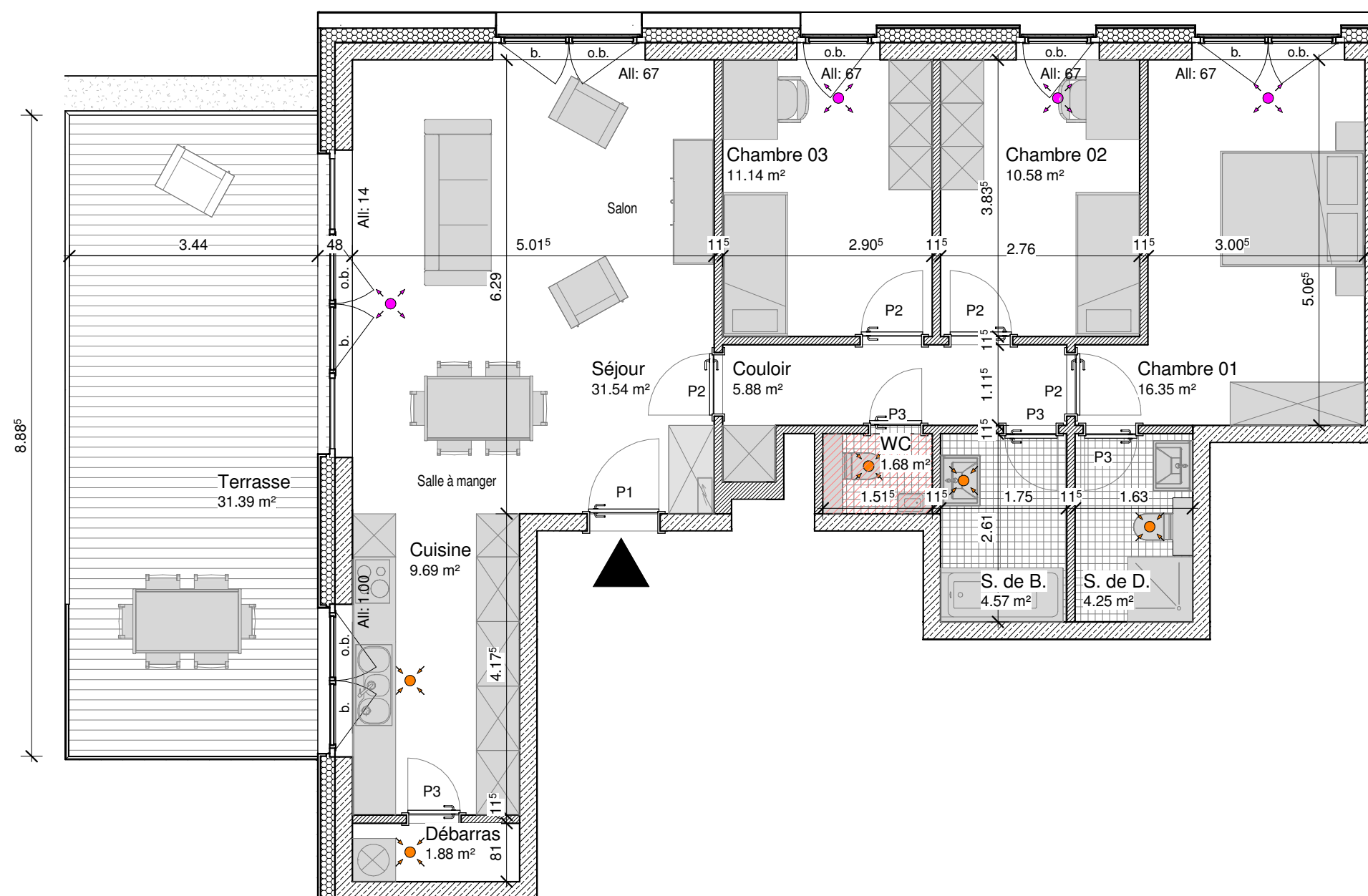


PASSAGE JOSEPHINE BAKER

**LEGENDE:**

- All : = Hauteur d'allège brute
 HSP = Hauteur sous plafond
 HSFP = Hauteur sous faux plafond
 b. = Chassis de fenêtre battant
 o.b. = Chassis de fenêtre oscillo battant
 = Faux plafond
 = Gaine technique
 = Air pulsé
 = Air repris
 = Boîtier électrique
 P = Type de porte intérieure

Type	Dimensions ouverture brute	Dimensions passage libre
P1	101.0x213.5	94.5x210
P2	88.5x213.5	82.0x210
P3	76.0x213.5	70.0x210

**APPARTEMENT - A6 .01 (3 chambres)****SURFACE NETTE:**

APPARTEMENT:	101.15m ²
TERRASSE:	31.39m ²
LOGGIA:	

HAUTEUR:

HSP:	2.50m
HSFP:	2.20m

INFORMATIONS RELATIVES AUX PLANS DE VENTE

- 1) Les côtes sont données à titre indicatif et peuvent subir de légères modifications selon les tolérances légalement admissibles
- 2) L'aménagement de la salle de bain est donné à titre d'exemple. Seules des descriptions du cahier des charges et les plans de vente signés lors de l'acquisition font foi.
- 3) Le sens d'ouverture de porte peut être modifié.
- 4) L'aménagement de la cuisine est donné à titre d'exemple. Celui-ci ne fait pas partie de la vente.
- 5) La fourniture des placards ou de tout autre mobilier est donnée à titre d'exemple. Celui-ci ne fait pas partie de la vente.
- 6) Les épaisseurs des murs reprises sur le plan sont brutes et ne tiennent pas compte des couches d'enduit de finition (épaisseur environ 1cm par face)

Format:	Echelle:	Date:	Numéro de plan:
A3	1/75	05/06/15	001-A6.01-VEN

MAÎTRE D'OUVRAGE:

BELVAL 9 S.A.
 Z.I. ROHLACH
 L-5280
 SANDWEILER

MAÎTRE D'OUVRAGE DELEGUE:

tracol immobilier s.a.
 GROUPE GETRAL

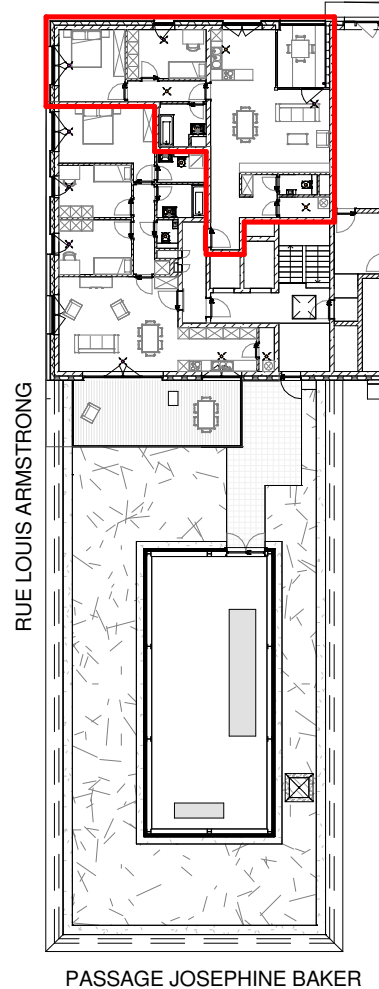
Immeuble "ROUDEN ECK"



CDCL
 COMPAGNIE DE CONSTRUCTION LUXEMBOURGEOISE

BENG
 ARCHITECTES ASSOCIES

12, avenue du Rock'N'Roll
 L-4361 ESCH-SUR-ALZETTE
 Tél: 00352/54 94 30 Fax: 00352/54 94 33
 Mail: beng@get.lu



APPARTEMENT - A6.02 (2 chambres)

SURFACE NETTE:

APPARTEMENT:	90.35m ²
TERRASSE:	
LOGGIA:	8.27m ²

HAUTEUR:

HSP:	2.50m
HSFP:	2.20m

INFORMATIONS RELATIVES AUX PLANS DE VENTE

- 1) Les côtes sont données à titre indicatif et peuvent subir de légères modifications selon les tolérances légalement admissibles.
- 2) L'aménagement de la salle de bain est donné à titre d'exemple. Seules des descriptions du cahier des charges et les plans de vente signés lors de l'acquisition font foi.
- 3) Le sens d'ouverture de porte peut être modifié.
- 4) L'aménagement de la cuisine est donné à titre d'exemple. Celui-ci ne fait pas partie de la vente.
- 5) La fourniture des placards ou de tout autre mobilier est donnée à titre d'exemple. Celui-ci ne fait pas partie de la vente.
- 6) Les épaisseurs des murs reprises sur le plan sont brutes et ne tiennent pas compte des couches d'enduit de finition (épaisseur environ 1cm par face)

Format:	Echelle:	Date:	Numéro de plan:
A3	1/75	05/06/15	002-A6.02-VEN

MAÎTRE D'OUVRAGE:

BELVAL 9 S.A.
Z.I. ROHLACH
L-5280
SANDWEILER

MAÎTRE D'OUVRAGE DELEGUE:



LEGENDE:

- All : = Hauteur d'allège brute
HSP = Hauteur sous plafond
HSFP = Hauteur sous faux plafond
b. = Chassis de fenêtre battant
o.b. = Chassis de fenêtre oscillo battant
= Faux plafond
= Gaine technique
= Air pulsé
= Air repris
= Boîtier électrique
P = Type de porte intérieure

Type	Dimensions ouverture brute	Dimensions passage libre
P1	101.0x213.5	94.5x210
P2	88.5x213.5	82.0x210
P3	76.0x213.5	70.0x210

